

GEBZE-HALKALI BANLIYÖ HATLARININ

İYİLEŞTİRİLMESİ İNŞAAT ELEKTRİK VE MEKANİK

SİSTEMLER (MARMARAY PROJESİ) CR3.

İnşaat Yüksek Mühendisi Cem ERCAN



MARMARAY CR 3

Proje Adı : Gebze-Halkalı Metrosu Marmaray CR3
Elektromekanik İşleri

İşveren : T.C.D.D.

Müşavir : Avrasya Consultant

Yüklenici : OHL (Obrascon Huarte Lain S.A.- Siemens S.A.)

Alt Yüklenici : Kalyon-Kolin-Cengiz İnşaat (KKC)

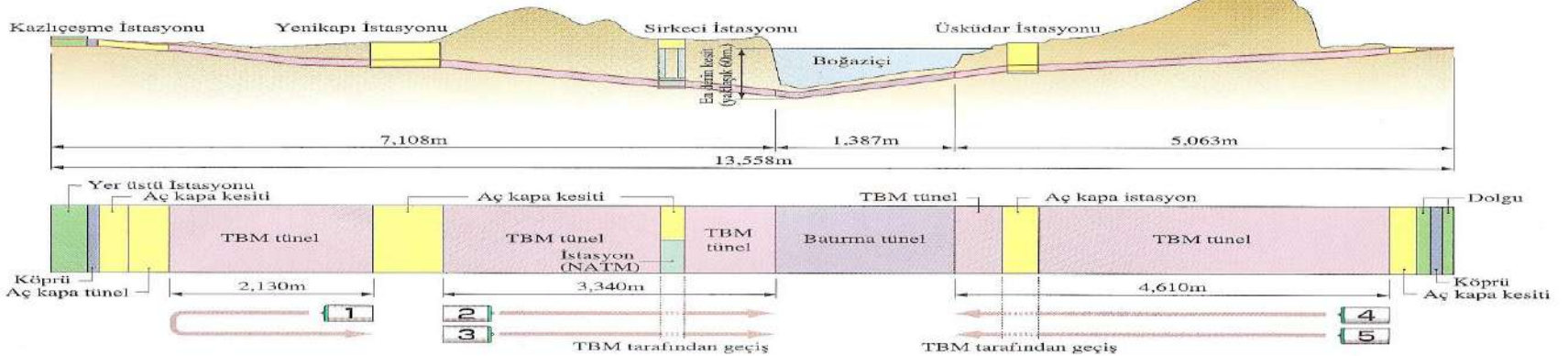
■ Proje Kapsamı

- 13.6 km demiryolu ve ilgili yapılar için Mühendislik/Dizayn, Satın Alma ve İnşaat İşlerinin Yapılması.
 - Batırma tüp tünel : 1,387m
 - TBM tünel : 9,360m ikiz-delme tünel (toplam uzunluk: 18,720m)
 - NATM tünel : Sirkeci İstasyonu (250m platform, geçitler vs) geçiş bölümleri ve acil çıkış geçitleri
 - Aç-Kapa Bölümler : Yenikapı İstasyonu (760m), Üsküdar İstasyonu (310m) ve Sirkeci İstasyonu'na giriş.
 - Yerüstündeki bölümler : Kazlıçeşme İstasyonu (225m)
 - Diğer yapılar : Aç-kapa tünel, köprü, havalandırma binası vs.
- İstasyon binalarının, mekanik ve elektrik sistemleri için Mühendislik/Dizayn, Satın Alma ve İnşaat İşlerinin Yapılması.
- TCDD tarafından işletilen mevcut demiryolu güzergahının değiştirilmesi.



Avrupa Yakası

Asya Yakası



ŞANTİYEDEN KARELER



ŞANTİYEDEN KARELER



ŞANTİYEDEN KARELER



Adı	Tanımı
Emilkote	Anyonik Bitüm Emülsiyonu (Katran-badana)
Punto Drain PK	HDPE Esaslı, Geotekstil keçeli Drenaj Levhası
Swellflex	Su ile Şişen, Su Tutucu Bant,
Emulseal PU Mastik	Poliüretan esaslı mastik.
PU Astar	Poliüretan esaslı astar. (Prekast birleşim ekleri
Empoxy WB	Su bazlı epoksi esaslı astar
PU Coat II	İki bileşenli, poliüretan esaslı su yalıtım malzemesi. İçme suyu ile temasa uygun.



Microsoft Excel ribbon: **Formüller** (Metni Kaydır, Genel, Koşullu Biçimlendirme, Tablo Olarak Biçimlendir, Hücre Biçimlendir, Stiller, Ekle, Sil, Biçim, Hücreler, Düzenleme), **Veri** (Görünüm, Ne yapmak istediğinizi söyleyin), **Referanslar** (Otomatik Toplam, Doldur, Temizle), **Yardımcı Araçlar** (Sırala ve Filtre Uygula, Bul ve Seç).

MATERIAL SUBMITTAL LOG

Approved Materials are Filled Green

Material NO	Submittal Date	Rev	Material Description	Application Area	Model	Manufacturer	Supplier	AVR Reply No	Date	Status
1209	8.11.2012	0	Bitumen-Rubber Based Joint Filler	Construction Joints	Emulzer	EMULZER	EMULZER	AVR-OD-CR3-37299	27.11.2012	Sch 1
12196	3.09.2015	0	Bituminous Emulsion Cover	Retaining Walls	Emilkote	Emülzer	Emülzer	AVR-OD-CR3-53356	9.09.2015	Sch 2
14738	8.08.2016	1	Bituminous Emulsion Cover	Waterproofing Works for All Structures	Emilkote	Emülzer	Emülzer	AVR-OD-CR3-57676	18.08.2016	OK
14857	8.30.2015	0	Waterstop Swelling Sealant	Waterproofing Works	Swell Flex	Emülzer	Emülzer	AVR-OD-CR3-54095	11.11.2015	Sch 3
14857	1.06.2016	0	Elastic Joint Filler	Construction Joints	PU Mastic 40, PU Primer	Emülzer	Emülzer	AVR-OD-CR3-57589	9.08.2016	OK
14891	15.05.2017	0	Drainage Membrane	Waterproofing Works	Black Membrane GEO - Puntodrain	Emülzer	Emülzer	AVR-OD-CR3-60325	6.06.2017	OK

CIVIL MECHANIC ARCHITECTURAL ELECTRIC OCS TRK TPS DSY

Hazır: 168 kayıtdın 6 tanesi bulundu

11:25
9.10.2017

DELL

Katran – Badana olarak,
anyonik bitüm emülsiyonu,
Emülzer Emilkote uygulanmıştır.







Genleşme ve İnşaat Derzlerinde
PU Astar ve Emulseal PU Mastik
kullanılmıştır.



EMULSEAL PU MASTİK



EMULSEAL PU MASTİK



EMULSEAL PU MASTİK



EMULSEAL PU MASTİK



DARICA /KOCAELİ - TREN İSTASYONU SU DEPOSU YALITIMI



EM-POXY WB
Su Bazlı Epoksi Astar ve
Kaplama



PU-COAT II
İçme Suyu Depoları İçin
İzolasyon Kaplaması

PU-COAT II THIX
İçme Suyu Depoları İçin
Tiksotropik İzolasyon Kaplaması

EMPOXY WB







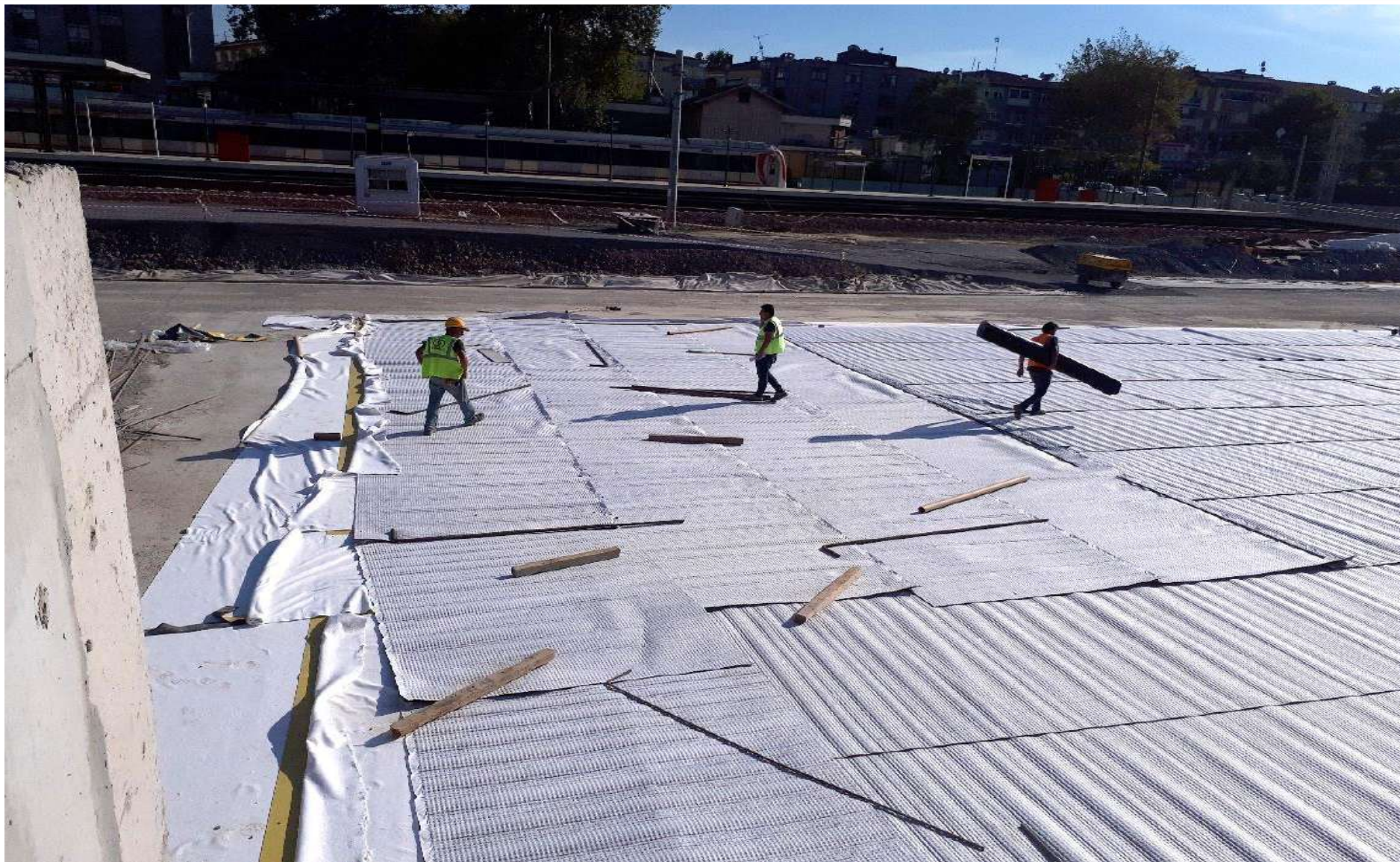




EMÜLZER PUNTO DRAIN PK – POLYESTER KEÇELİ HDPE ESASLI DRENAJ VE SU YALITIMI KORUMA LEVHASI



PUNTO DRAIN PK







facebook.com/emulzer



twitter.com/emulzer



linkedin.com/company/emulzer



youtube.com/user/Emulzer



instagram.com/emulzer_asfaltevi

Sosyal Medyada Bizi Takip Edin

